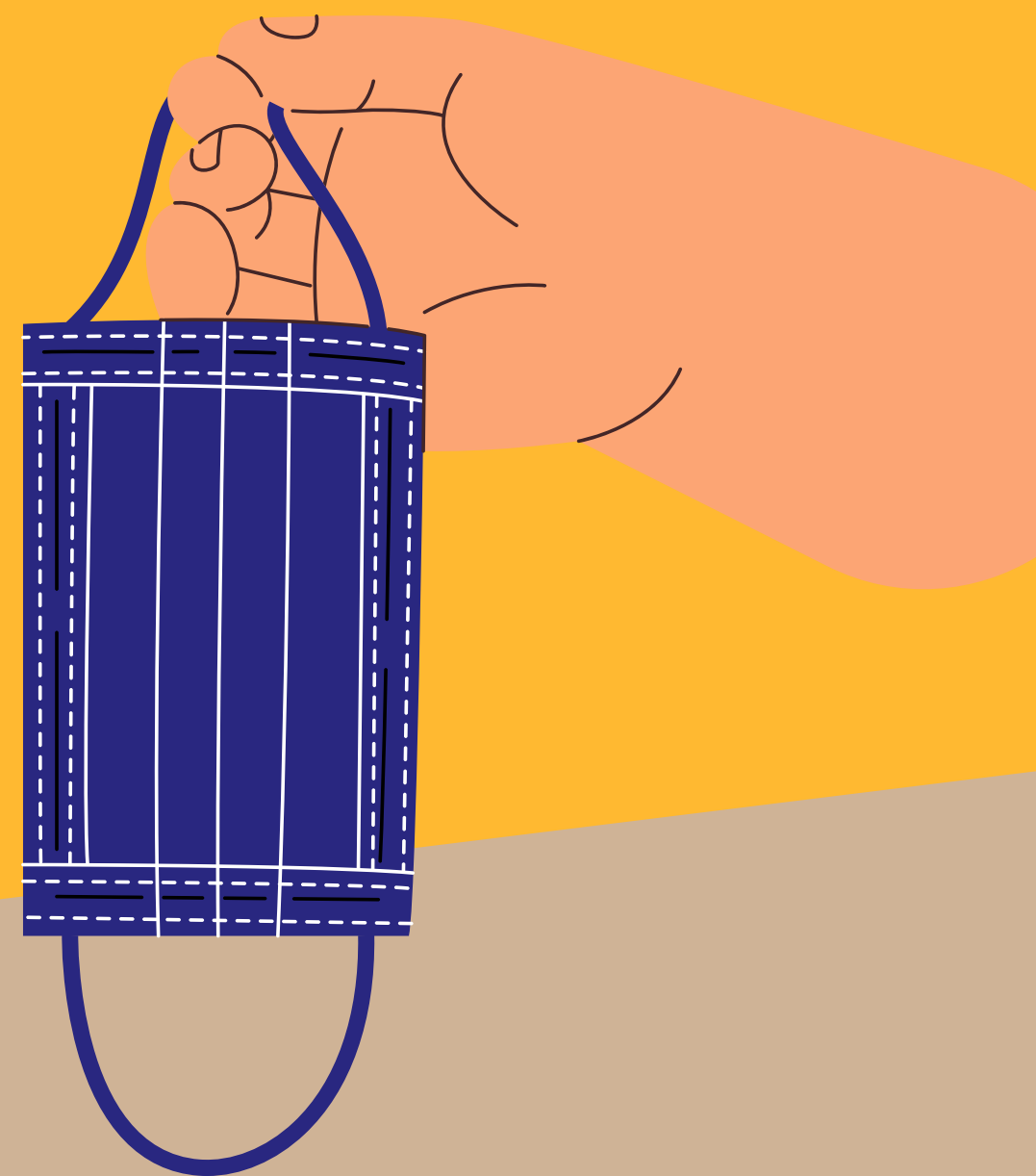


#NãoPropague

Como se usa a máscara?

Fonte: Organização Mundial da Saúde



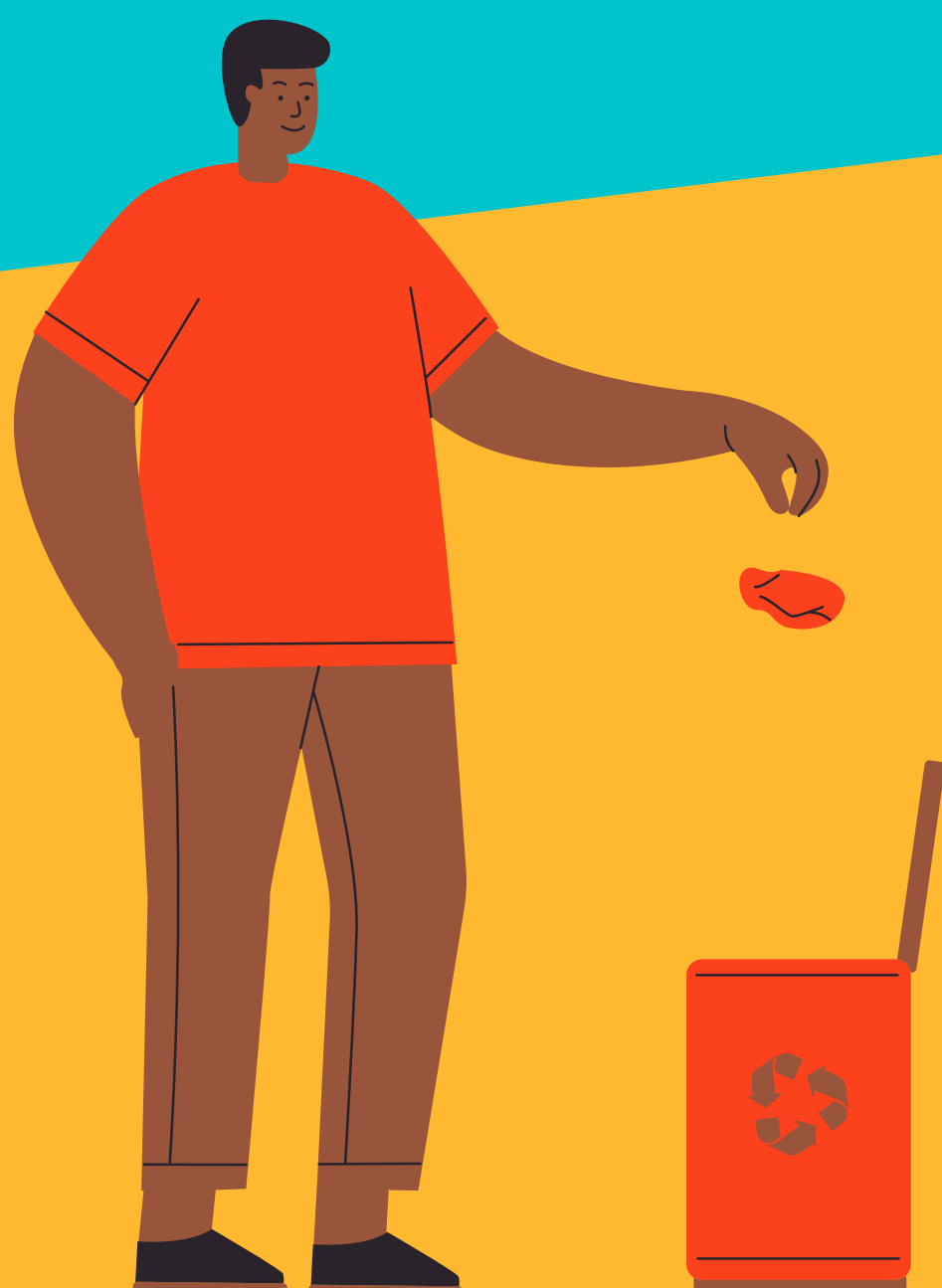
Antes de colocar a máscara:

Higiene bem as mãos com álcool 70% ou água e sabão.



Ao usar a máscara:

1. Cubra a boca e o nariz. Certifique-se de que não haja espaços entre seu rosto e a máscara.
2. **Evite tocar na máscara.** Se fizer isso, limpe as mãos com gel à base de álcool ou água e sabão.
3. Substitua a máscara por uma nova assim que estiver úmida. **Não reutilize máscaras descartáveis.**



Para descartar a máscara:

1. Remova a máscara por trás usando os fios. **Não toque na parte frontal da máscara.**
2. Descarte a máscara **imediatamente** em uma lixeira fechada.
3. **Limpe as mãos** com um produto à base de álcool ou água e sabão.